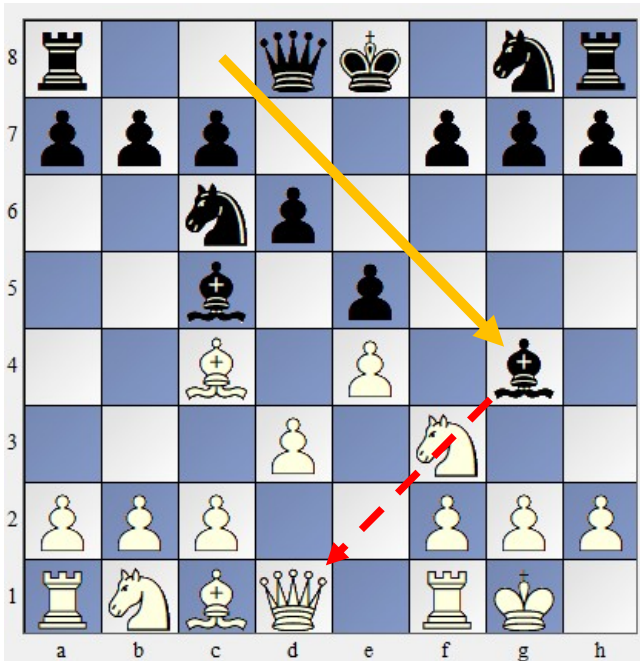


## U004 – Partie italienne - les pièges à éviter ou à exploiter

### a) Le clouage du Cavalier Cf3 par les Noirs



Dans cette position qui fait suite aux premiers coups d'une partie italienne :

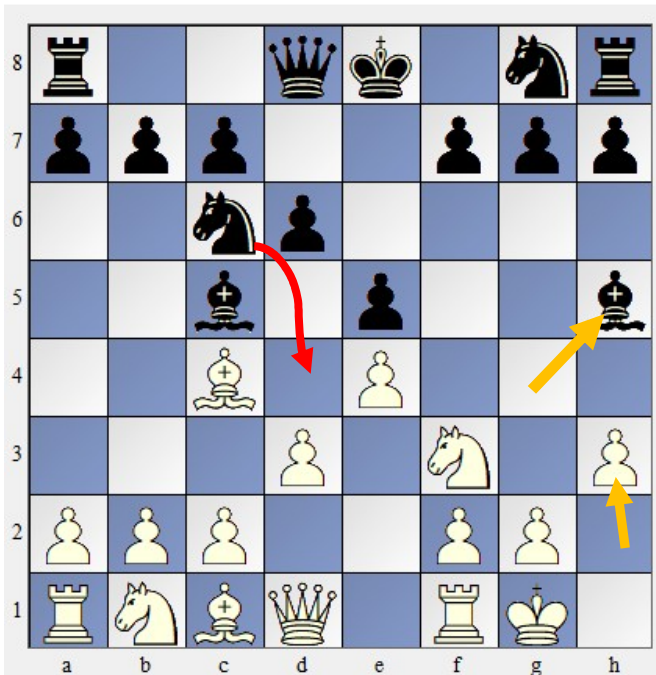
1.e4 e5 2.Cf3 Cc6 3.Fc4 Fc5 4.0-0 d6 5. d3 Fg4

Le coup 5. ... Fg4 vient clouer le Cf3.

Ce clouage est très dangereux puisque c'est la Dame blanche qui est dans la position arrière.

Si la Dame bouge pour ne plus être dans la ligne de mire du Fg4 (par exemple par 6. Dd2 les Noirs auront tout intérêt à capturer le Cf3 par Fxc3).

Si les Blancs ne veulent pas perdre 3 points, ils seront obligés de reprendre avec le pion g2, ce qui ouvre la colonne g devant le Rg1 et affaiblit fortement sa sécurité.



Dans la position précédente, les Blancs vont chercher à se débarrasser de ce clouage du Fg4 en jouant 6.h3 mais les Noirs peuvent maintenir le clouage par 6... Fh5.

Dans cette nouvelle position, la situation peut encore s'aggraver pour les Blancs s'ils laissent le Cc6 s'installer sur la case d4 en jouant par exemple 7. Cc3 qui est normalement une bonne cas de sortie pour le Cb1.

Si le Cf6 vient en d4, après 7. ... Cd4, les Noirs font une double attaque sur le Cf3. Si au prochain coup, les Noirs prennent le Cf3 en jouant 8. ... Cxf3+ les Noirs n'auront pas d'autre choix que de reprendre le Cavalier Noir en f3 par 9. gxf3 et une nouvelle fois la colonne g sera ouverte devant le Roi Blanc.

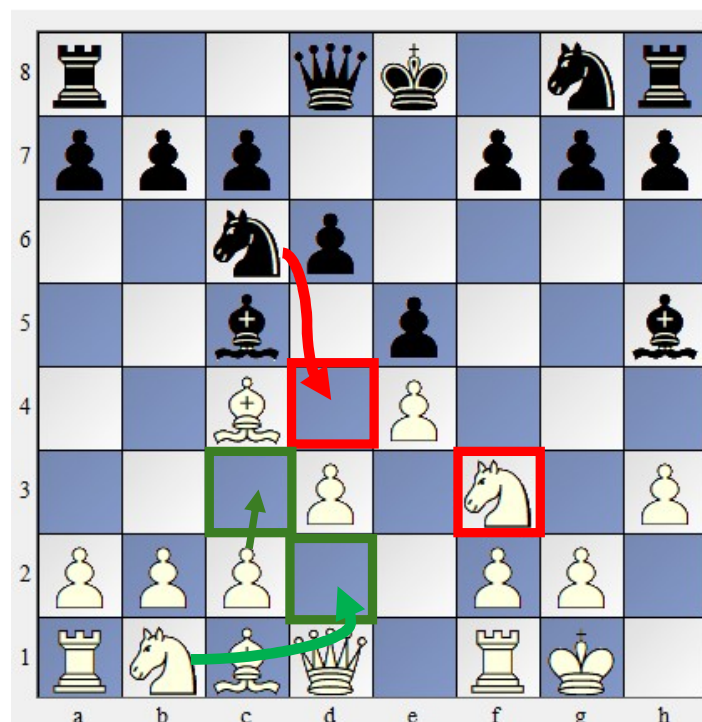
Les Blancs auraient pu éviter ce problème de la double attaque du Cf3 par le Ce4 et le Fh5 :

- Si le Cavalier Noir n'est pas encore en e4 : en jouant c3 pour l'empêcher de venir en e4
- Si le Cavalier Noir est déjà en e4 : en jouant Cd2 au lieu de Cf3 pour soutenir deux fois le Cf3 et empêcher ainsi l'échange des Cavaliers.

La sortie du Cb1 sur la case d2 a un deuxième avantage : elle libère la Dame D1 qui peut alors sortir du clouage opéré par le Fh5.

En résumé :

- Les deux cases de tous les dangers pour les Blancs sont **la case g4** et **la case e4**.
  - Pour éviter l'arrivée du Fc8 sur la case g4, il est souhaitable d'avancer le pion h2 en **h3 dès que les Noirs ont avancé leur pion d7** pour libérer leur Fc8.
  - Pour éviter l'arrivée du Cc6 sur le case e4, il faut dès que possible avancer **le pion c2 en c3**
  - Si le Cavalier Cc6 est déjà venu sur la case e4, il faut sortir le cavalier **Cb1 sur la case d2** (s'il n'est pas déjà sorti en f3).



**Attention** : avant de vouloir clouer le Cf3 en jouant Fg4 il faut que les Noirs aient préalablement développé le Fou de l'aile Roi (Ff8), sinon ils s'exposent au mat de Legal comme nous le verrons dans le document U005.

Si dans cette partie italienne tu as les Blancs, il faut éviter le piège de Fg4 et de Ce4. Mais si tu as les Noirs, il faut au contraire essayer d'exploiter ces pièges.

### b) Le clouage du Cavalier Cf6 par les Blancs

La partie italienne est presque totalement symétrique, c'est-à-dire que la position des Noirs est analogue à celle des Blancs.

Les pièges que les Noirs développent contre les Blancs dans le paragraphe (a) peuvent donc également se développer contre les Noirs.



En résumé :

- Les deux cases de tous les dangers pour les Noirs sont **la case g5** et **la case d4**.
  - Pour éviter l'arrivée du Fc1 sur la case g5, il est souhaitable d'avancer le pion h7 en h6 dès que les Blancs ont avancé leur pion d2 pour libérer leur Fc1.
  - Pour éviter l'arrivée du Cc3 sur le case d5, il faut dès que possible avancer le pion c7 en c6
  - Si le Cavalier Cc3 est déjà venu sur la case d5, il faut sortir le cavalier Cb8 sur la case d7 (s'il n'est pas déjà sorti en f6).

Pour arriver à cette position, les coups suivants ont été joués :

1. e4 e5 2. Cf3 Cc6 3. Fc4 Fc5 4. d3 Cf6
5. Fg5 0-0 6. 0-0 d6 7. Cc3 Fg4 8. Cd4

Les Noirs peuvent chercher à développer leur piège en jouant 8. ... Cd4.

La partie peut se poursuivre par :

9. Cxf6 + gxf6 10. Cxf3+ gxf3

Dans cet exemple, les deux camps sont tombés dans le même piège.